



## EUSKOREGITE PORTAL PARA LA INFORMACIÓN Y GESTIÓN DE LA INSPECCIÓN TÉCNICA DE EDIFICIOS

**erregistrao**  
**EIT**  
ERAIKINEN IKUSKARITZA  
TEKNIKOA

**Información sobre su edificio**

Para conocer si su edificio debe realizar la inspección técnica de edificios o el estado actual en el que se encuentran las inspecciones presentadas introduzca su ubicación:

**Territorio histórico**

**Municipio**

**Población**

**Dirección**

**Número**



**HIRUHILEKO TXOSTENA: Euskal Autonomia Erkidegoko Eraikinen Ikuskapen Teknikoen Erregistroaren —EUSKOREGITE— kudeaketaren jarraipeneko**

Data

2019ko urriaren 31



# Aurkibidea

<b>1.</b>	<b>AURREKARIAK .....</b>	<b>2</b>
<b>2.</b>	<b>HELBURUA .....</b>	<b>2</b>
<b>3.</b>	<b>ERREGISTRATUTAKO EITEEN ANALISIA .....</b>	<b>2</b>
3.1.	Eskuhartze mailak .....	4
3.2.	Efizientzia energetikoa .....	5
3.3.	Irisgarritasuna .....	6
3.4.	EITak erregistratu dituzten udalen zerrenda.....	7

## 1. AURREKARIAK

EAEko Eraikinen Ikuskapen Teknikoen (EIT) erregistroa, Euskoregite deitutakoa, 2014ko ekainaren 2an hasi zuen bere ibilbidea.

2016ko urtarrilaren 18an Eraikinen Ikuskapen Teknikoen Erregistroko inskripzio prozedimendua aldatua izan zen. Udalei "REMITE" izeneko tresna eman zitzairen eta tresna honetatik aipatutako erregistroan inskripzioa egingo dute.

## 2. HELBURUA

Txosten honen helburua Erregistroaren funtzionamendutik eratorritako laguntza teknikoari, udal-teknikarien asebetetzeari, EITen erregistratzeari dagokionez Euskal Autonomia Erkidegoko udalerrri ezberdinen konplimendu mailari, pilotutako inskripzioen kopuruari, inskribatutako EITen analisiari, eta emandako eta aurreikusitako komunikazio eta formakuntza ekintzei lotutako datuak ezagutzea da, EAEko Eraikinen Ikuskapen Teknikoen Erregistroa indarrean sartu zenetik.

Halaber, Euskadiko Autonomia Erkidegoko Ikuskapen Erregistroari (EUSKOREGITE) lotutako beste egindako lanak xehatzen dira.

## 3. ERREGISTRATUTAKO EITEEN ANALISIA

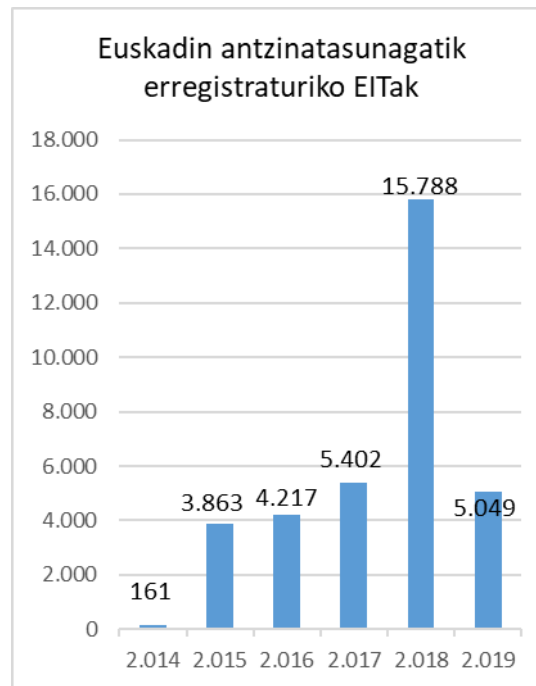
Txosten honen datan Euskoregiteen inskribatutako EITen guztizko kopurua hurrengoa da:

	ERAIKIN BEHARTUAK	ANTZINATASUNAGATIK ERREGISTRATURIKO EITAK	KONPLIMENDU MAILA	BESTE ZIOENGATIK ERREGISTRATURIKO EITAK (ez antzinasuna)	ERREGISTRATURIKO EITAK GUZTIRA
ARABA	11.607	4.687	40,38%	1.878	6.565
BIZKAIA	40.746	19.401	47,61%	3.973	23.374
GIPUZKOA	22.748	10.392	45,68%	3.415	13.807
GUZTIRA	<b>75.101</b>	<b>34.480</b>	<b>45,91%</b>	<b>9.266</b>	<b>43.746</b>

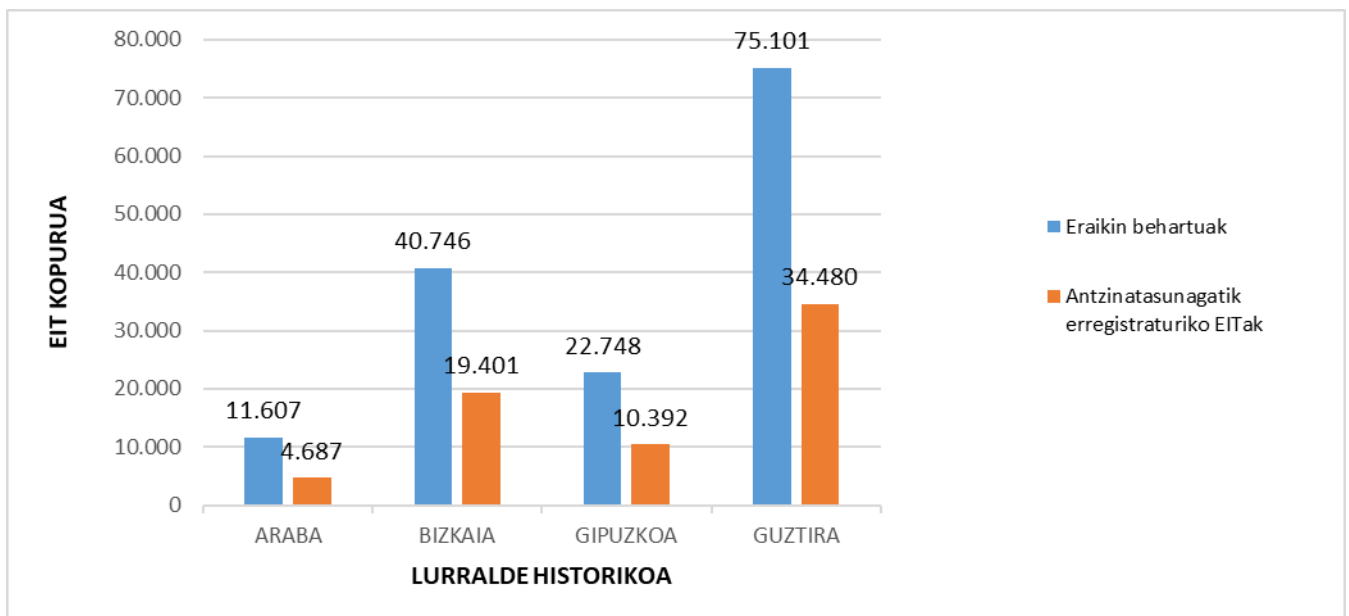
**Oharra:** 2019ko eraikin derrigortuen datuak **urriaren 31n** kalkulatuta daude. Datu-baseak aldakuntzak jasan ditzake, beraz, EITa egitera behartutako bizitegi-eraikinen guztizkoa aldaketak jasan ditzake egun aurkezten duenarekiko.

Goiko koadroan agertzen den moduan, txostenaren datan EITa aurkeztera derrigortutako eraikinen guztizkotik **33.451 EIT** erregistratu dira, derrigortutako eraikinen guztizkoaren **% 44a** suposatuz.

Guztizkoa **42.085 erregistratutako EITkoa da**. Bestelako zioengatik erregistratutako EITak zera esan nahi du: dirulaguntzen eskaerengatik emandako ikuskapenak, udalaren errekerimenduagatik, edo jabeek borondatez aurkeztuak.



Txostenaren datan EAEko konplimendu maila % 44koa da, 50 urte baino gehiagoko eraikinen EITen kopurua 33.451 izanik.



### 3.1. Eskuhartze mailak

Hurrengo koadroan Euskoregiten inskribaturiko EITen guztizko kopurua eskuhartze mailaka eta lurralde historikoka sailkatuta azter dezakegu:

	EIT KOPURUA		ERREGISTRATURIKO EITEN ESKUHARTZE MAILA	ARABA	BIZKAIA		GIPUZKOA
					Bilbo kanpo utzita	Bilbo barne sartuta	
OBRA	134	0,32%	1. MAILA	14	76		44
	4.207	9,90%	2. MAILA	474	2.159		1.574
	14.128	33,25%	3. MAILA	1.867	5.891		6.370
<b>Obra Guztira</b>	<b>22.145</b>	<b>52,11%</b>				<b>11.802</b>	
MANTENTZEA	11.170	26,29%	4. MAILA	2.180	4.949		4.041
	6.878	16,19%	5. MAILA	2.030	3.070		1.778
<b>Mantentzea Guztira</b>	<b>20.349</b>	<b>47,89%</b>				<b>10.320</b>	
<b>Batura partziala**</b>	<b>42.494</b>	<b>100,00%</b>		<b>6.565</b>	<b>16.145</b>	<b>22.122</b>	<b>13.807</b>
Daturik gabe	1.252	2,86%		0	0	1.252	0
<b>GUZTIRA**</b>	<b>43.746</b>	<b>100,00%</b>		<b>6.565</b>	<b>16.145</b>	<b>23.374</b>	<b>13.807</b>
<b>EIT ZUZENDUAK*</b>	8.551	38,61%	ZUZ. GUZTIRA	731	2.758	4.793	3.027

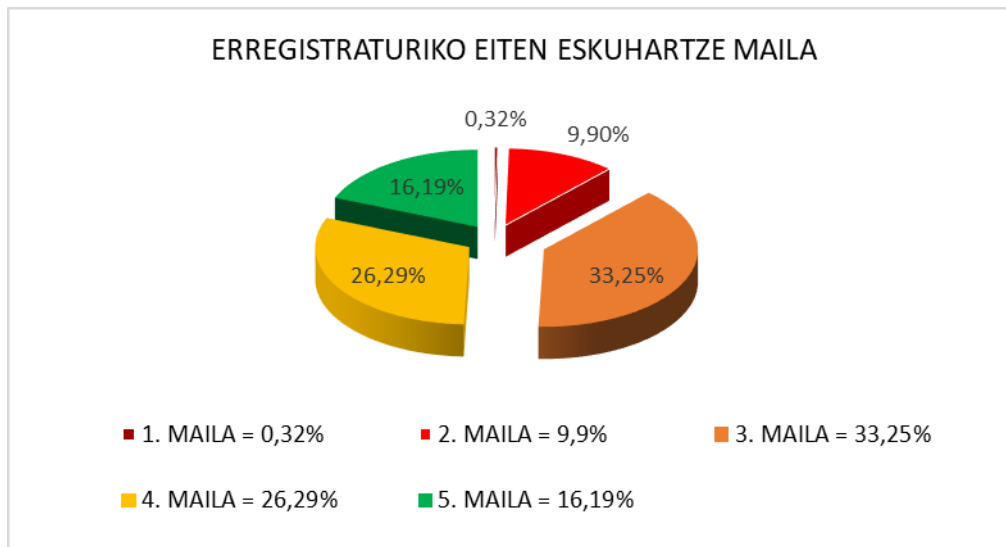
\* 1, 2, 3 mailako obra behar duten EITen gaineko ehunekoa

\*\* **Oharra:** Bakarrik Euskoregitera iraulitako eta erregistratutako EITak aintzat hartzen dira (Bilbo salbuetsita, zeina iraulketa prozesuan dagoen. Honegatik, Bizkaiko EITen guztizkoa ez dator bat beste taulakoekin. Partzialak Bilbo gabekoak dira eta guztizkoak Bilborekin EIT historikoak salbuetsita).

Euskoregiten erregistratutako EITen eskuhartze mailaren arabera, **19.366 EITek (% 49,74a)** obrak behar izango dituztela ikus daiteke, 1, 2, edo 3 eskuhartze maila aurkezten baitute.

Erregistratutako EITetatik **19.567 (% 50,26)** 4 edo 5 eskuhartze maila aurkezten dute, hau da, mantenimendua.

Egindako zuzentzen ehunekoa **% 39a** 1, 2 edo 3 eskuhartze maila duten EITen gain.



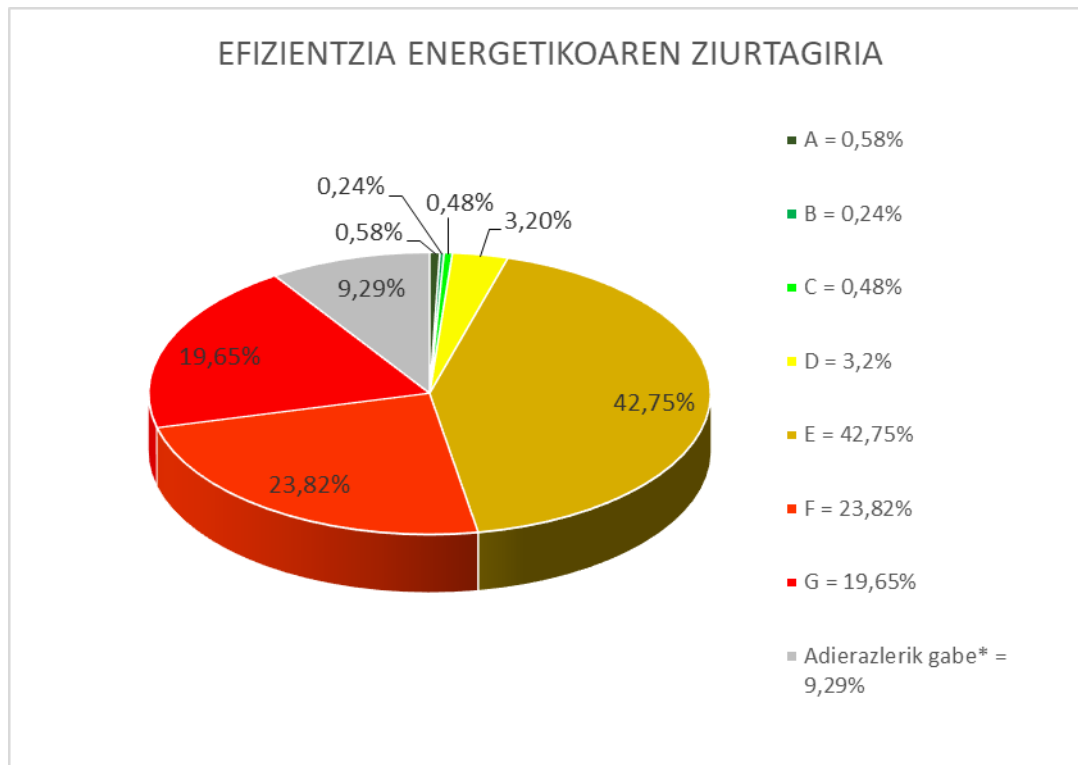
### 3.2. Efizientzia energetikoa

Erregistratutako guztizko **38.933** EITetatik, eraikinen efizientziaren adierazle anitz daudela ikus daiteke. Ehuneko handieneko adierazlea E da, **% 42,84rekin**, erantsitako grafikoan ikus daitekeen arabera:

	EIT KOPURUA		ADIERAZLE OROKORRA	ARABA	BIZKAIA	GIPUZKOA
EEZ	254	0,58%	<b>A</b>	182	37	35
	104	0,24%	<b>B</b>	43	44	17
	209	0,48%	<b>C</b>	65	106	38
	1.398	3,20%	<b>D</b>	416	604	378
	18.700	42,75%	<b>E</b>	3.487	9.285	5.928
	10.419	23,82%	<b>F</b>	1.301	5.753	3.365
	8.598	19,65%	<b>G</b>	907	4.930	2.761
	4.064	9,29%	<b>Adierazlerik gabe*</b>	164	2.615	1.285
<b>GUZTIRA</b>	43.746			6.565	23.374	13.807

\* Ez dute adierazle orokorrik; EIT zaharrak edo ez-osoak dira

**Oharra:** erregistraturiko EIT zaharrak ez dute efizientzia energetikoaren datua zeren haien aurkezpenaren garaian hau betetzea ez zen derrigorrezkoa. Eukoregitera iraulitako eta erregistratutako EITak bakarrik aintzat hartzen dira.



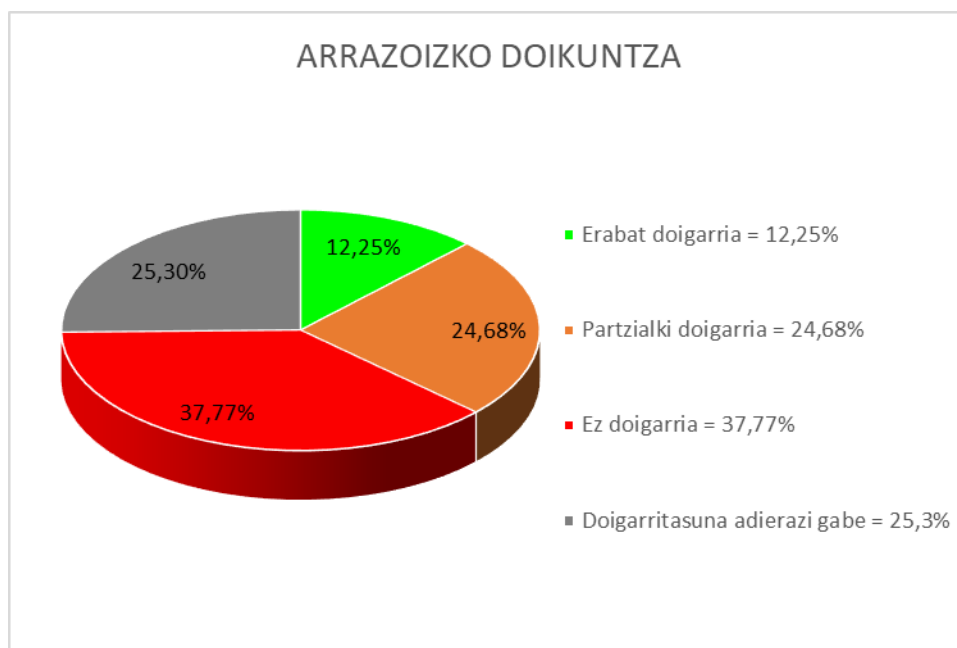
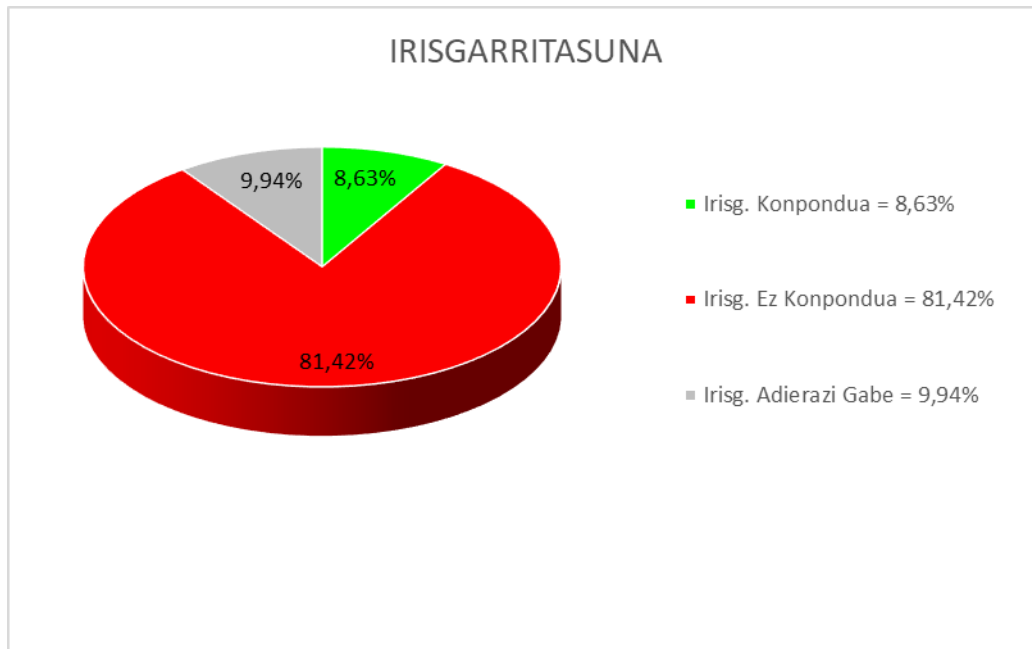
### 3.3. Irisgarritasuna

Erregistratutako guztizko **40.448** EITetatik, **% 9a** irisgarritasuna konponduta duela ikusten da, eta **% 81a** konpondu gabe, erantsitako grafikoan ikus daitekeen arabera:

		EIT KOPURUA	%	ARABA	BIZKAIA	GIPUZKOA
IRISGARRITASUNA	<b>Irisg. Konpondua</b>	3.643	8,63%	1.053	1.662	928
	<b>Irisg. Ez Konpondua</b>	34.358	81,42%	5.329	17.489	11.540
	<b>Irisg. Adierazi Gabe</b>	4.195	9,94%	183	2.673	1.339
	<b>Batura partziala*</b>	42.196	100,00%	6.565	21.824	13.807
	<b>Erabat doigarria</b>	5.170	12,25%	759	2.946	1.465
	<b>Partzialki doigarria</b>	10.415	24,68%	1.336	5.692	3.387
	<b>Ez doigarria</b>	15.936	37,77%	2.553	7.451	5.932
	<b>Doigarritasuna adierazi gabe</b>	10.675	25,30%	1.917	5.735	3.023
	<b>Batura partziala*</b>	42.196	100,00%	6.565	21.824	13.807
	<b>Daturik gabe</b>	1.550	3,54%	0	1.550	0
	<b>GUZTIRA*</b>	43.746	100,00%	6.565	23.374	13.807

\* **Oharra:** erregistraturiko EIT zaharrak ez dute irisgarritasunaren datua zeren haien aurkezpenaren garaian hau betetzea ez zen derrigorrezkoa. Eukoregitera iraultako eta erregistratutako EITak bakarrik aintzat hartzen dira (Bilbo salbuetsita, zeina iraulketa prozesuan dagoen. Honegatik, Bizkaiko EITen guztizkoa ez dator bat beste taulakoekin).

Azpitarratzekoa da erregistratutako EIT asko eraikinetan irisgarritasuna konpontzeko eskuhartzeak baino lehen egin zirela (zeren dirulaguntza jasotzen duten eskuhartzeak dira, zeintzuk dirulaguntza eskatu baino lehen EITa erregistratzea eskatzen duten).



### 3.4. EITak erregistratu dituzten udalen zerrenda



Hurrengo tauletan EITen kopurua lurralde historikoka eta udalerrika zehazten dira:

KOKALEKUA		ERAIKIN BEHARTUAK	ANTZINATASU NAGATIK ERREGISTRATU RIKO EITAK	KONPLIMENDU MAILA	BESTE ZIOENGATIK ERREGISTRATU RIKO EITAK (ez antzinatasuna)	ERREGISTRA TURIKO EITAK GUZTIRA
Lurr. Hist.	Udalerria					
Araba	Alegria-Dula	100	32	32,00%	12	44
	Amurrio	469	103	21,96%	70	173
	Añana	84	54	64,29%	36	90
	Aramaio	126	31	24,60%	36	67
	Armiñón	43	21	48,84%	34	55
	Arraia-Maeztu	149	64	42,95%	21	85
	Arratzua-Ubako	171	31	18,13%	5	36
	Artziniega	151	57	37,75%	7	64
	Asparrena	202	25	12,38%	8	33
	Ayala/Aiara	370	11	2,97%	11	22
	Baños de Ebro	91	3	3,30%	0	3
	Barrundia	97	5	5,15%	3	8
	Berantevilla	77	8	10,39%	7	15
	Bernedo	139	26	18,71%	28	54
	Campezo/Ka	147	83	56,46%	52	135
	Elburgo/Burgos	28	2	7,14%	8	10
	Elciego	188	94	50,00%	38	132
	Elvillar/Bilarr	48	29	60,42%	6	35
	Erriberagoiti	152	45	29,61%	28	73
	Harana/Valle	83	12	14,46%	4	16
	Iruña Oka/Iru	268		0,00%	0	
	Iruraiz-Gauna	103	56	54,37%	7	63
	Kripan	21	15	71,43%	3	18
	Kuartango	121	35	28,93%	29	64
	Labastida/Be	322		0,00%	0	
	Lagrán	47	20	42,55%	4	24
	Laguardia	303	117	38,61%	15	132
	Lanciego/Lar	69	32	46,38%	3	35
	Lantarón	301		0,00%	0	
	Lapuebla de	132	62	46,97%	2	64
	Laudio/Llodi	588	406	69,05%	97	503
	Legutio	147	40	27,21%	13	53
	Leza	62	29	46,77%	3	32
	Moreda de A	60	23	38,33%	10	33
	Navaridas	51		0,00%	0	
	Okondo	105	47	44,76%	5	52
	Oyón-Oion	211	47	22,27%	18	65
	Peñacerrada	63	27	42,86%	5	32
	Ribera Baja/	137	51	37,23%	0	51
	Salvatierra/A	162	120	74,07%	83	203
Samaniego	32	19	59,38%	6	25	
San Millán/D	206	34	16,50%	3	37	
Urkabustaiz	147	25	17,01%	13	38	
Valdegovía/C	458	7	1,53%	4	11	
Villabuena d	60	33	55,00%	10	43	
Vitoria-Gaste	3.912	2.530	64,67%	1.059	3.589	
Yécora/Iekor	52	44	84,62%	20	64	
Zalduondo	26	4	15,38%	1	5	
Zambrana	125	61	48,80%	21	82	
Zigoitia	180	33	18,33%	11	44	
Zuia	221	34	15,38%	19	53	
<b>Araba guztira</b>	<b>11.607</b>	<b>4.687</b>	<b>40,38%</b>	<b>1.878</b>	<b>6.565</b>	

KOKALEKUA		ERAIKIN BEHARTUAK	ANTZINATASU NAGATIK ERREGISTRATU RIKO EITAK	KONPLIMENDU MAILA	BESTE ZIOENGATIK ERREGISTRATU RIKO EITAK (ez antzinasuna)	ERREGISTRA TURIKO EITAK GUZTIRA
Lurr. Hist.	Udalerria					
Bizkaia	Abadiño	214	102	47,66%	59	161
	Abanto y Cié	746	228	30,56%	42	270
	Ajangiz	65	2	3,08%	3	5
	Alonsotegi	177	117	66,10%	7	124
	Amorebieta	540	238	44,07%	52	290
	Amoroto	50	21	42,00%	17	38
	Arakaldo	20		0,00%	0	
	Arantzazu	47	29	61,70%	2	31
	Areatza	52	25	48,08%	24	49
	Arrankudiaga	122		0,00%	1	1
	Arratzu	78		0,00%	0	
	Arrieta	100	10	10,00%	5	15
	Arrigorriaga	312	240	76,92%	46	286
	Artea	103	37	35,92%	7	44
	Artzetales	199	1	0,50%	1	2
	Atxondo	104	5	4,81%	3	8
	Aulesti	111	65	58,56%	11	76
	Bakio	291	51	17,53%	16	67
	Balmaseda	425	148	34,82%	13	161
	Barakaldo	2.749	1.573	57,22%	92	1.665
	Barrika	103	3	2,91%	1	4
	Basauri	1.025	664	64,78%	147	811
	Bedia	154	55	35,71%	6	61
	Berango	203	88	43,35%	37	125
	Bermeo	731	548	74,97%	90	638
	Berriatua	105	29	27,62%	13	42
	Berriz	188	68	36,17%	28	96
	Bilbao	6.563	6.405	97,59%	824	7.229
	Busturia	222	43	19,37%	15	58
	Derio	164	49	29,88%	37	86
	Dima	327	45	13,76%	8	53
	Durango	488	365	74,80%	132	497
	Ea	169		0,00%	0	
	Elantxobe	52	26	50,00%	23	49
	Elorrio	364	190	52,20%	85	275
	Erandio	771	194	25,16%	83	277
	Ereño	100		0,00%	0	
	Ermua	205	51	24,88%	18	69
	Errigoiti	129		0,00%	0	
	Etxebarri	179	105	58,66%	16	121
Etxebarria	82	42	51,22%	27	69	
Forua	111	45	40,54%	6	51	
Fruiz	44		0,00%	2	2	
Galdakao	775	345	44,52%	108	453	
Galdames	253		0,00%	0		
Gamiz-Fika	138	21	15,22%	1	22	
Garai	46		0,00%	0		
Gatika	140	17	12,14%	1	18	
Gautegiz Art	132	4	3,03%	7	11	
Gernika-Lum	568	235	41,37%	96	331	
Getxo	1.721	1.061	61,65%	435	1.496	
Gizaburuaga	19		0,00%	0		
Gordexola	250	24	9,60%	7	31	
Gorliz	343	141	41,11%	49	190	
Güeñes	522	259	49,62%	20	279	
Ibarrangelu	112	20	17,86%	8	28	
Igorre	477	104	21,80%	1	105	

KOKALEKUA		ERAIKIN BEHARTUAK	ANTZINATASU NAGATIK ERREGISTRATU RIKO EITAK	KONPLIMENDU MAILA	BESTE ZIOENGATIK ERREGISTRATU RIKO EITAK (ez antzintasuna)	ERREGISTRA TURIKO EITAK GUZTIRA
Lurr. Hist.	Udalerria					
	Ispaster	121		0,00%	1	1
	Iurreta	179	93	51,96%	24	117
	Izurtza	52	16	30,77%	3	19
	Karrantza Har	707	262	37,06%	83	345
	Kortezubi	86	1	1,16%	0	1
	Lanestosa	89		0,00%	0	
	Larrabetzu	193	45	23,32%	5	50
	Laukiz	57	1	1,75%	0	1
	Leioa	328	72	21,95%	113	185
	Lekeitio	467	227	48,61%	26	253
	Lemoa	305	160	52,46%	25	185
	Lemoiz	96		0,00%	0	
	Lezama	171		0,00%	0	
	Loiu	277	27	9,75%	5	32
	Mallabia	157	2	1,27%	0	2
	Mañaria	68	24	35,29%	5	29
	Markina-Xem	326	258	79,14%	46	304
	Maruri-Jatabe	104		0,00%	0	
	Mendata	88	1	1,14%	0	1
	Mendexa	60		0,00%	2	2
	Meñaka	71	2	2,82%	2	4
	Morga	97		0,00%	0	
	Mundaka	140	62	44,29%	37	99
	Mungia	1.336	228	17,07%	22	250
	Munitibar-Ar	108		0,00%	0	
	Murueta	36		0,00%	5	5
	Muskiz	451	18	3,99%	22	40
	Muxika	298	50	16,78%	51	101
	Nabarniz	45	33	73,33%	0	33
	Ondarroa	266	207	77,82%	98	305
	Orozko	350	147	42,00%	44	191
	Ortuella	431	159	36,89%	53	212
	Otxandio	187		0,00%	0	
	Plentzia	232	76	32,76%	24	100
	Portugalete	1.415	876	61,91%	107	983
	Santurtzi	1.695	828	48,85%	5	833
	Sestao	888	553	62,27%	115	668
	Sondika	330	141	42,73%	17	158
	Sopela	235	89	37,87%	68	157
	Sopuerta	394		0,00%	1	1
	Sukarrieta	51	1	1,96%	0	1
	Trucios-Turtz	175		0,00%	0	
	Ubide	48	1	2,08%	0	1
	Ugao-Mirabal	116	1	0,86%	2	3
	Urduliz	127	43	33,86%	20	63
	Urduña/Ordu	284	145	51,06%	69	214
	Valle de Tráp	768	40	5,21%	29	69
	Zaldibar	128	55	42,97%	8	63
	Zalla	454	85	18,72%	27	112
	Zamudio	191	35	18,32%	20	55
	Zaratamo	138	71	51,45%	7	78
	Zeanuri	358	52	14,53%	25	77
	Zeberio	229	71	31,00%	22	93
	Zierbena	181	5	2,76%	3	8
	Ziortza-Bolib	82		0,00%	0	
	<b>Bizkaia guztir</b>	<b>40.746</b>	<b>19.401</b>	<b>47,61%</b>	<b>3.973</b>	<b>23.374</b>

KOKALEKUA		ERAIKIN BEHARTUAK	ANTZINATASU NAGATIK ERREGISTRATU RIKO EITAK	KONPLIMENDU MAILA	BESTE ZIOENGATIK ERREGISTRATU RIKO EITAK (ez antzinatasuna)	ERREGISTRA TURIKO EITAK GUZTIRA
Lurr. Hist.	Udalerria					
	Abaltzisketa	44		0,00%	0	
	Aduna	28	16	57,14%	3	19
	Aia	125		0,00%	0	
	Aizarnazabal	61	1	1,64%	0	1
	Albiztur	53		0,00%	1	1
	Alegia	92	48	52,17%	13	61
	Alkiza	47	7	14,89%	0	7
	Altzaga	30		0,00%	0	
	Altzo	46	2	4,35%	0	2
	Amezqueta	91	20	21,98%	8	28
	Andoain	365	251	68,77%	85	336
	Anoeta	64	31	48,44%	15	46
	Antzuola	116	41	35,34%	21	62
	Arama	10	2	20,00%	0	2
	Aretxabaleta	182	81	44,51%	36	117
	Arrasate/Mor	602	413	68,60%	130	543
	Asteasu	109	27	24,77%	11	38
	Astigarraga	108	53	49,07%	32	85
	Ataun	171	38	22,22%	13	51
	Azkoitia	381	227	59,58%	84	311
	Azpeitia	409	192	46,94%	72	264
	Baliarrain	12		0,00%	0	
	Beasain	326	209	64,11%	56	265
	Beizama	27		0,00%	0	
	Belauntza	23	8	34,78%	8	16
	Berastegi	110	48	43,64%	16	64
	Bergara	802	296	36,91%	52	348
	Berrobi	41	10	24,39%	6	16
	Bidania-Goia	64	5	7,81%	4	9
	Deba	224	104	46,43%	63	167
	Donostia/San	4.597	2.126	46,25%	831	2.957
	Eibar	821	519	63,22%	55	574
	Elduain	42	15	35,71%	0	15
	Elgeta	72	34	47,22%	15	49
	Elgoibar	416	228	54,81%	34	262
	Errenteria	1.330	547	41,13%	21	568
	Errezil	64		0,00%	0	
	Eskoriatza	160	51	31,88%	16	67
	Ezkio-Itsaso	111	14	12,61%	2	16
	Gabiria	70		0,00%	0	
	Gaintza	19		0,00%	0	
	Gatzelu	21		0,00%	0	
	Getaria	116	59	50,86%	35	94
	Hernani	629	366	58,19%	91	457
	Hernialde	26		0,00%	0	

KOKALEKUA		ERAIKIN BEHARTUAK	ANTZINATASU NAGATIK ERREGISTRATU RIKO EITAK	KONPLIMENDU MAILA	BESTE ZIOENGATIK ERREGISTRATU RIKO EITAK (ez antzinatasuna)	ERREGISTRA TURIKO EITAK GUZTIRA
Lurr. Hist.	Udalerría					
Gipuzkoa	Hondarribia	657	396	60,27%	183	579
	Ibarra	136	49	36,03%	16	65
	Idiazabal	201	11	5,47%	5	16
	Ikaztegieta	35	12	34,29%	5	17
	Irun	1.420	975	68,66%	272	1.247
	Irura	24	11	45,83%	5	16
	Itsasondo	69	22	31,88%	6	28
	Larraul	26	3	11,54%	0	3
	Lasarte-Oria	213	29	13,62%	26	55
	Lazkao	125	87	69,60%	22	109
	Leaburu	28	5	17,86%	1	6
	Legazpi	391	237	60,61%	39	276
	Legorreta	108	56	51,85%	9	65
	Leintz-Gatzaga	27	5	18,52%	5	10
	Lezo	153	83	54,25%	45	128
	Lizartza	96	46	47,92%	4	50
	Mendaro	85	29	34,12%	14	43
	Mutiloa	47		0,00%	0	
	Mutriku	182	45	24,73%	64	109
	Oiartzun	406	182	44,83%	69	251
	Olaberria	86	41	47,67%	0	41
	Oñati	540	31	5,74%	12	43
	Ordizia	246	156	63,41%	39	195
	Orendain	31		0,00%	0	
	Orexa	13		0,00%	0	
	Orio	159	105	66,04%	36	141
	Ormaiztegi	74	9	12,16%	10	19
	Pasaia	425	238	56,00%	73	311
	Segura	80	24	30,00%	18	42
	Soraluze/Plac	226	37	16,37%	16	53
	Tolosa	649	255	39,29%	63	318
	Urnieta	116	35	30,17%	24	59
	Urretxu	126	72	57,14%	13	85
	Usurbil	258	73	28,29%	66	139
	Villabona	148	64	43,24%	49	113
	Zaldibia	124	2	1,61%	0	2
	Zarautz	457	278	60,83%	190	468
	Zegama	218	66	30,28%	9	75
	Zerain	51		0,00%	0	
	Zestoa	372	124	33,33%	17	141
Zizurkil	113	44	38,94%	14	58	
Zumaia	239	151	63,18%	106	257	
Zumarraga	311	215	69,13%	41	256	
<b>Gipuzkoa guz</b>	<b>22.748</b>	<b>10.392</b>	<b>45,68%</b>	<b>3.415</b>	<b>13.807</b>	
Euskadi	<b>EUSKADI GUZ</b>	<b>75.101</b>	<b>34.480</b>	<b>45,91%</b>	<b>9.266</b>	<b>43.746</b>