



EUSKOREGITE PORTAL PARA LA INFORMACIÓN Y GESTIÓN DE LA INSPECCIÓN TÉCNICA DE EDIFICIOS

Información sobre su edificio

Para conocer si su edificio debe realizar la inspección técnica de edificios o el estado actual en el que se encuentran las inspecciones presentadas introduzca su ubicación:

Territorio histórico

Municipio
Elegir un territorio histórico...

Población
Elegir un municipio...

Dirección

Número
Elegir una dirección...

> Buscar



HIRUHILEKO TXOSTENA: Euskal Autonomia Erkidegoko Eraikinen Ikuskapen Teknikoen Erregistroaren —EUSKOREGITE— kudeaketaren jarraipeneko

Data

2019ko uztailaren 31



Aurkibidea

1.	AURREKARIAK.....	2
2.	HELBURUA.....	2
3.	ERREGISTRATUTAKO EITEEN ANALISIA	2
3.1.	Eskuhartze mailak	3
3.2.	Efizientzia energetikoa	4
3.3.	Irisgarritasuna	5
3.4.	EITak erregistratu dituzten udalen zerrenda.....	7

1. AURREKARIAK

EAEko Eraikinen Ikuskapen Teknikoen (EIT) erregistroa, Euskoregite deitutakoa, 2014ko ekainaren 2an hasi zuen bere ibilbidea.

2016ko urtarrilaren 18an Eraikinen Ikuskapen Teknikoen Erregistroko inskripzio prozedimendua aldatua izan zen. Udalei "REMITE" izeneko tresna eman zitzaien eta tresna honetatik aipatutako erregistroan inskripzioa egingo dute.

2. HELBURUA

Txosten honen helburua Erregistroaren funtzionamendutik eratorritako laguntza teknikoari, udal-teknikarien asebetetzeari, EITen erregistratzeari dagokionez Euskal Autonomia Erkidegoko udalerrri ezberdinen konplimendu mailari, pilotutako inskripzioen kopuruari, inskribatutako EITen analisari, eta emandako eta aurreikusitako komunikazio eta formakuntza ekintzei lotutako datuak ezagutzea da, EAEko Eraikinen Ikuskapen Teknikoen Erregistroa indarrean sartu zenetik.

Halaber, Euskadiko Autonomia Erkidegoko Ikuskapen Erregistroari (EUSKOREGITE) lotutako beste egindako lanak xehatzen dira.

3. ERREGISTRATUTAKO EITEEN ANALISIA

Txosten honen datan Euskoregiteen inskribatutako EITen guztizko kopurua hurrengoa da:

	ERAIKIN BEHARTUAK	ANTZINATASUNAGATIK ERREGISTRATURIKO EITAK	KONPLIMENDU MAILA	BESTE ZIOENGATIK ERREGISTRATURIKO EITAK (ez antzinasuna)	ERREGISTRATURIKO EITAK GUZTIRA
ARABA	11.890	4.521	38,02%	1.780	6.301
BIZKAIA	41.123	18.869	45,88%	3.672	22.541
GIPUZKOA	23.318	10.061	43,15%	3.182	13.243
GUZTIRA	76.331	33.451	43,82%	8634	42.085

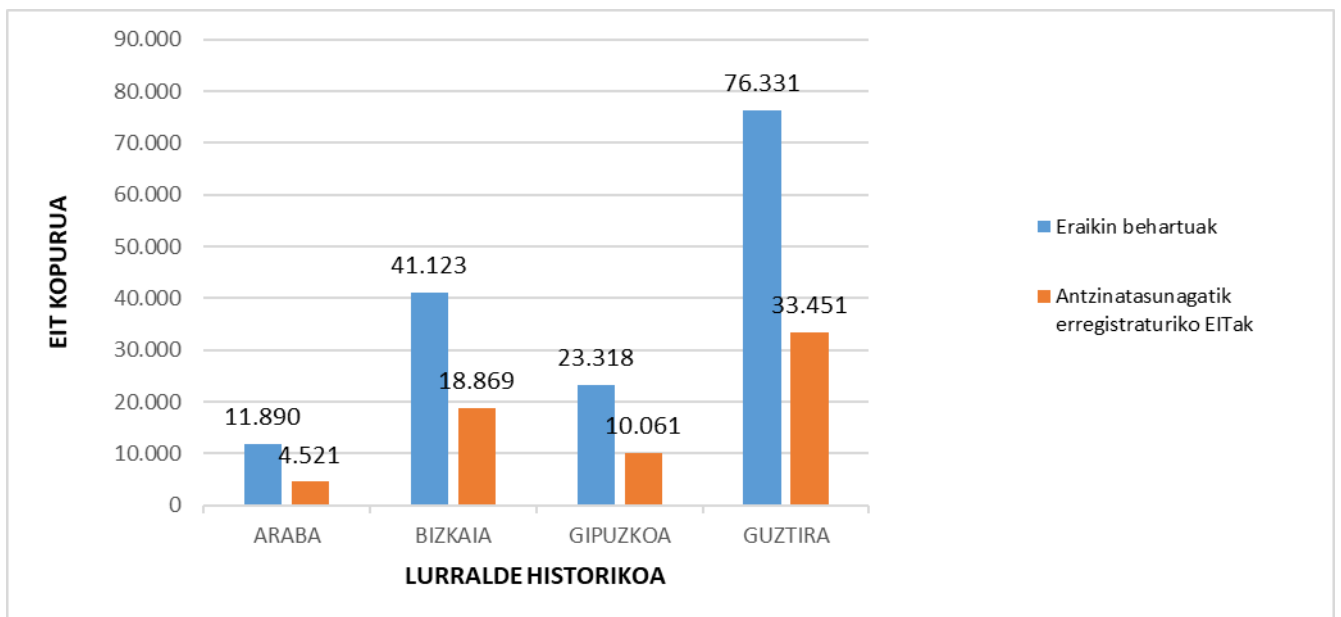
Oharra: 2019ko eraikin derrigortuen datuak uztailaren 31n kalkulatuta daude. Datu-baseak aldakuntzak jasan ditzake, beraz, EITa egitera behartutako bizitegi-eraikinen guztizkoa aldaketak jasan ditzake egun aurkezten duenarekiko.

Goiko koadroan agertzen den moduan, txostenaren datan EITa aurkeztera derrigortutako eraikinen guztizkotik **33.451 EIT** erregistratu dira, derrigortutako eraikinen guztizkoaren **% 44a** suposatuz.

Guztizkoa **42.085 erregistratutako EITkoa da**. Bestelako zioengatik erregistratutako EITak zera esan nahi du: dirulaguntzen eskaerengatik emandako ikuskapenak, udalaren errekerimenduagatik, edo jabeek borondatez aurkeztuak.



Txostenaren datan EAEko konplimendu maila % 44koa da, 50 urte baino gehiagoko eraikinen EITen kopurua 33.451 izanik.



3.1. Eskuhartze mailak

Hurrengo koadroan Euskoregiten inskribaturiko EITen guztizko kopurua eskuhartze mailaka eta lurralde historikoka sailkatuta azter dezakegu:

	EIT KOPURUA		ERREGISTRATURIKO EITEN ESKUHARTZE MAILA	ARABA	BIZKAIA		GIPUZKOA
					Bilbo kanpo utzita	Bilbo barne sartuta	
OBRA	131	0,34%	1. MAILA	14	74		43
	4.024	10,34%	2. MAILA	452	2.061		1.511
	13.474	34,61%	3. MAILA	1.807	5.584		6.083
Obra Guztira	19.366	49,74%				9.456	
MANTENTZEA	10.728	27,56%	4. MAILA	2.097	4.745	9.933	3.886
	6.592	16,93%	5. MAILA	1.931	2.941		1.720
GUZTIRA**	38.933	100,00%		6.301	15.405	19.389	13.243
EIT ZUZENDUAK*	7.490	38,68%	ZUZ. GUZTIRA	618	2.482	4.379	2.493

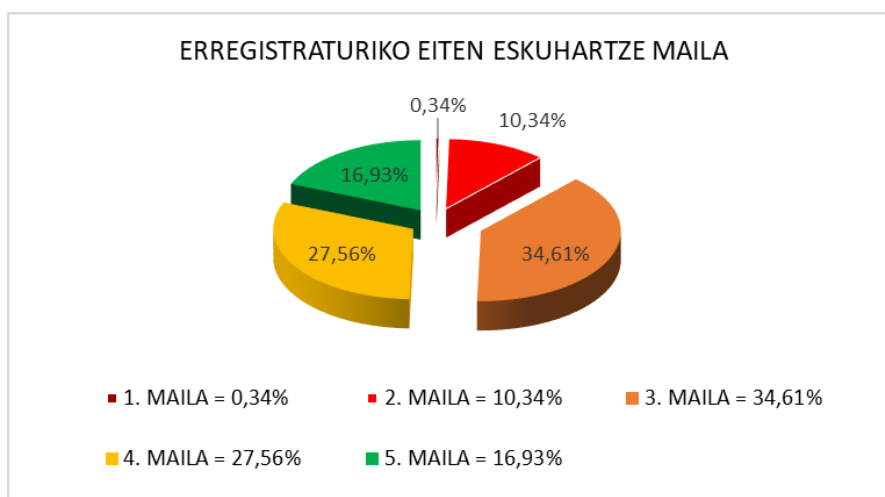
* 1, 2, 3 mailako obra behar duten EITen gaineko ehunekoa

Oharra: Bakarrik Euskoregitera iraulitako eta erregistratutako EITak aintzat hartzen dira (Bilbo salbuetsita, zeina iraulketa prozesuan dagoen. Honegatik, Bizkaiko EITen guztizkoa ez dator bat beste taulakoekin. Partzialak Bilbo gabekoak dira eta guztizkoak Bilborekin EIT historikoak salbuetsita).

Euskoregiten erregistratutako EITen eskuhartze mailaren arabera, **19.366 EITek (% 49,74a)** obrak behar izango dituztela ikus daiteke, 1, 2, edo 3 eskuhartze maila aurkezten baitute.

Erregistratutako EITetatik **19.567 (% 50,26)** 4 edo 5 eskuhartze maila aurkezten dute, hau da, mantenimendua.

Egindako zuzentzen ehunekoa **% 39a** 1, 2 edo 3 eskuhartze maila duten EITen gain.



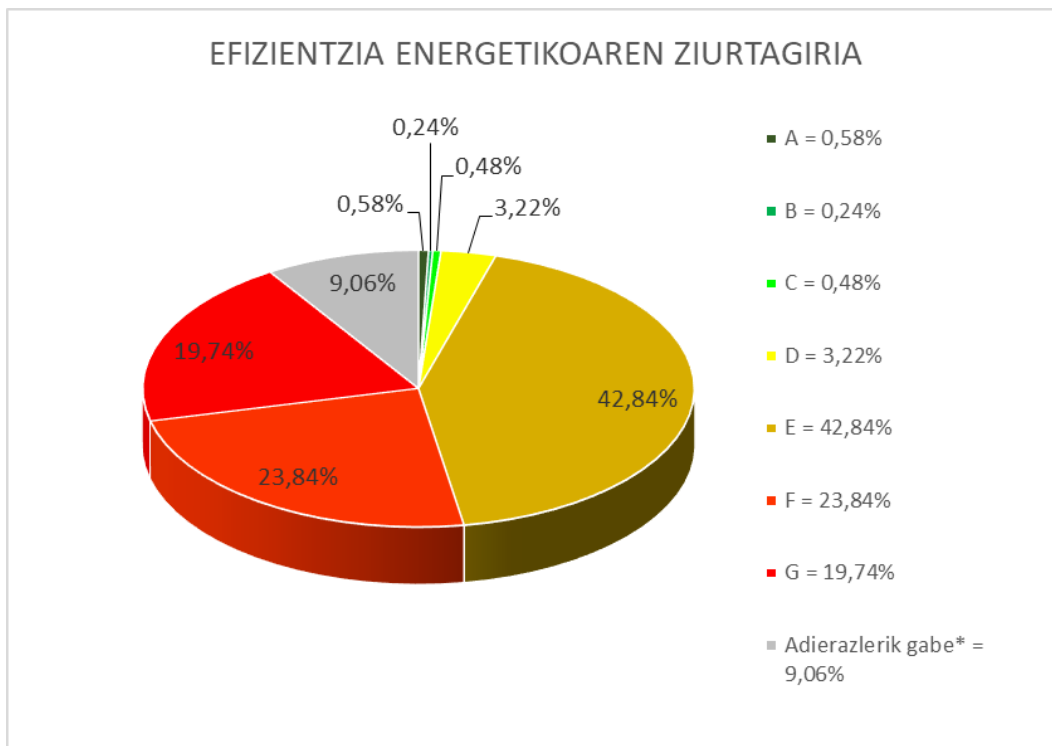
3.2. Efizientzia energetikoa

Erregistratutako guztizko **38.933** EITetatik, eraikinen efizientziaren adierazle anitz daudela ikus daiteke. Ehuneko handieneko adierazlea E da, **% 42,84rekin**, erantsitako grafikoan ikus daitekeen arabera:

	EIT KOPURUA		ADIERAZLE OROKORRA	ARABA	BIZKAIA	GIPUZKOA
EEZ	245	0,58%	A	177	37	31
	102	0,24%	B	41	44	17
	203	0,48%	C	64	102	37
	1.354	3,22%	D	398	589	367
	18.028	42,84%	E	3.354	8.976	5.698
	10.034	23,84%	F	1.242	5.546	3.246
	8.308	19,74%	G	867	4.777	2.664
3.811	9,06%	Adierazlerik gabe*		158	2.470	1.183
GUZTIRA	42.085			6.301	22.541	13.243

* ez dute adierazle orokorrik; EIT zaharrak edo ez-osoak dira

Oharra: erregistraturiko EIT zaharrak ez dute efizientzia energetikoaren datua zeren haien aurkezpenaren garaian hau betetzea ez zen derrigorrezkoa. Eukoregitera iraulitako eta erregistratutako EITak bakarrik aintzat hartzen dira.



3.3. Irigarritasuna

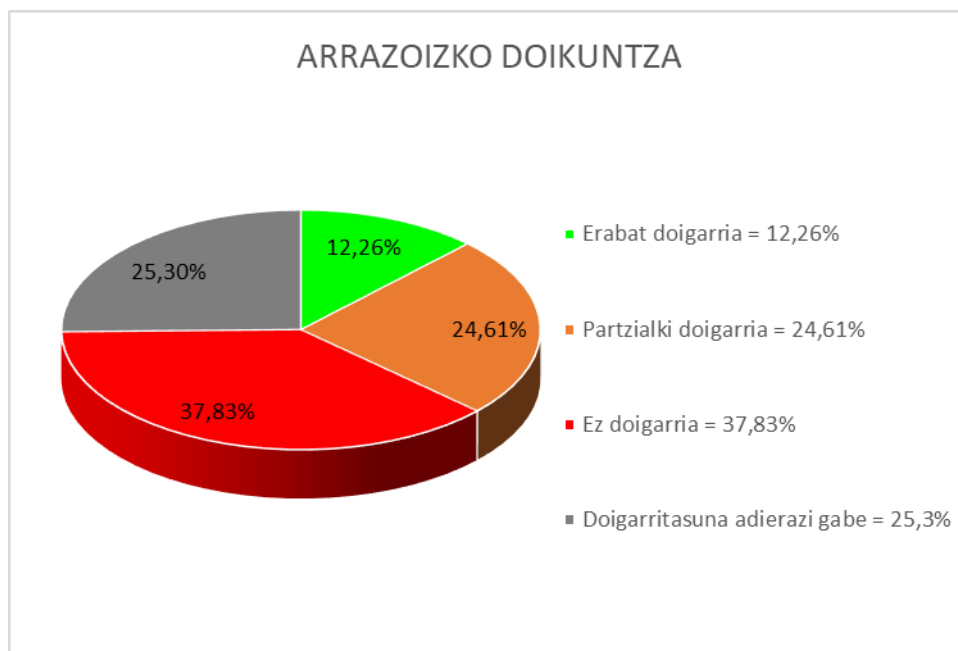
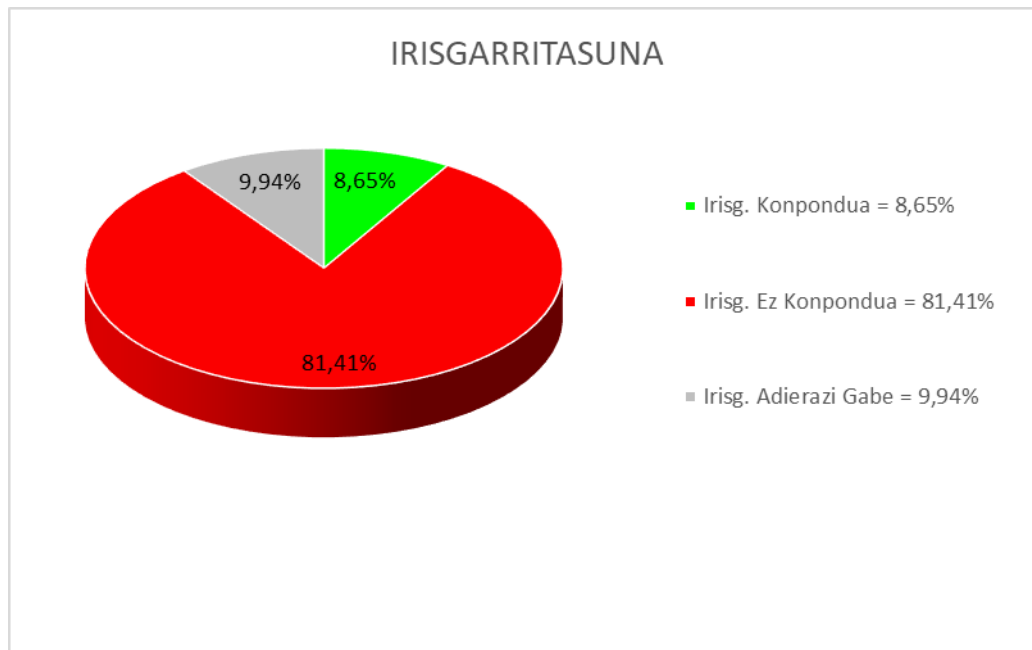
Erregistratutako guztizko **40.448** EITetatik, **% 9a** irisgarritasuna konponduta duela ikusten da, eta **% 81a** konpondu gabe, erantsitako grafikoan ikus daitekeen arabera:

		EIT KOPURUA	%	ARABA	BIZKAIA	GIPUZKOA
IRISGARRI TASUNA	Irisg. Konpondua	3.497	8,65%	1.021	1.577	899
	Irisg. Ez Konpondua	32.930	81,41%	5.099	16.719	11.112
	Irisg. Adierazi Gabe	4.021	9,94%	181	2.608	1.232
	GUZTIRA	40.448	100,00%	6.301	20.904	13.243
	Erabat doigarria	4.959	12,26%	732	2.815	1.412
	Partzialki doigarria	9.953	24,61%	1.287	5.430	3.236
	Ez doigarria	15.303	37,83%	2.436	7.130	5.737
	Doigarritasuna adierazi gabe	10.233	25,30%	1.846	5.529	2.858
	GUZTIRA*	40.448	100,00%	6.301	20.904	13.243

Oharra: erregistraturiko EIT zaharrak ez dute irisgarritasunaren datua zeren haien aurkezpenaren garaian hau betetzea ez zen derrigorrezkoa. Eukoregitera iraulitako eta erregistratutako EITak bakarrik aintzat hartzen dira (Bilbo salbuetsita, zeina iraulketa prozesuan dagoen. Honegatik, Bizkaiko EITen guztizkoa ez dator bat beste taulakoekin).

Cabe destacar que muchas de las ITEs registradas se realizaron antes de las intervenciones para solventar la accesibilidad en los edificios (ya que son intervenciones subvencionadas que exigen registrar la ITE antes de solicitar la subvención).

Azpmarratzekoa da erregistratutako EIT asko eraikinetan irisgarritasuna konpontzeko eskuhartzeak baino lehen egin zirela (zeren dirulaguntza jasotzen duten eskuhartzeak dira, zeintzuk dirulaguntza eskatu baino lehen EITa erregistratzea eskatzen duten).



3.4. EITak erregistratu dituzten udalen zerrenda

Hurrengo tauletan EITen kopurua lurralde historikoka eta udalerrika zehazten dira:



KOKALEKUA		ERAIKIN BEHARTUAK	ANTZINATA SUNAGATIK ERREGISTRA TURIKO EITAK	KONPLIMENDU MAILA	BESTE	ERREGISTRA TURIKO EITAK GUZTIRA
Lurr. Hist.	Udalerría				ZIOENGATIK ERREGISTRAT URIKO EITAK (ez antzinasuna)	
Araba	Alegría-Dula	101	30	29,70%	11	41
	Amurrio	471	99	21,02%	66	165
	Añana	84	53	63,10%	34	87
	Aramaio	125	30	24,00%	36	66
	Armiñón	47	19	40,43%	32	51
	Arraia-Maeztu	149	54	36,24%	19	73
	Arratzua-Ubako	178	31	17,42%	5	36
	Artziniega	148	55	37,16%	9	64
	Asparrena	202	23	11,39%	7	30
	Ayala/Aiara	373	11	2,95%	11	22
	Baños de Ebro	91	3	3,30%	0	3
	Barrundia	97	5	5,15%	2	7
	Berantevilla	77	8	10,39%	7	15
	Bernedo	138	23	16,67%	27	50
	Campezo/Ka	179	85	47,49%	45	130
	Elburgo/Burgos	28	2	7,14%	8	10
	Elciego	192	94	48,96%	38	132
	Elvillar/Bilarr	48	29	60,42%	6	35
	Erriberagoitia	152	45	29,61%	28	73
	Harana/Valle	83	12	14,46%	4	16
	Iruña Oka/Iru	269		0,00%	0	
	Iruraiz-Gauna	106	55	51,89%	7	62
	Kripan	31	15	48,39%	3	18
	Kuartango	121	35	28,93%	29	64
	Labastida/Ba	321		0,00%	0	
	Lagrán	51	21	41,18%	3	24
	Laguardia	314	116	36,94%	15	131
	Lanciego/Lar	77	31	40,26%	3	34
	Lantarón	300		0,00%	0	
	Lapuebla de	169	62	36,69%	2	64
	Laudio/Llodi	587	390	66,44%	93	483
	Legutio	179	27	15,08%	13	40
	Leza	67	29	43,28%	3	32
	Moreda de A	63	23	36,51%	10	33
	Navaridas	51		0,00%	0	
	Okondo	105	47	44,76%	5	52
	Oyón-Oion	219	47	21,46%	18	65
	Peñacerrada	66	27	40,91%	5	32
	Ribera Baja/I	137	51	37,23%	0	51
	Salvatierra/A	179	121	67,60%	78	199
Samaniego	43	18	41,86%	6	24	
San Millán/D	215	32	14,88%	3	35	
Urkabustaiz	147	20	13,61%	12	32	
Valdegovia/C	458	7	1,53%	4	11	
Villabuena d	75	32	42,67%	10	42	
Vitoria-Gaste	3.958	2.441	61,67%	998	3.439	
Yécora/Iekor	60	44	73,33%	20	64	
Zalduondo	26	4	15,38%	1	5	
Zambrana	126	49	38,89%	14	63	
Zigoitia	184	32	17,39%	11	43	
Zuia	223	34	15,25%	19	53	
Araba guztira	11.890	4.521	38,02%	1.780	6.301	



KOKALEKUA		ERAIKIN BEHARTUAK	ANTZINATA SUNAGATIK ERREGISTRA TURIKO EITAK	KONPLIMENDU MAILA	BESTE ZIOENGATIK ERREGISTRAT URIKO EITAK (ez antzinatasuna)	ERREGISTRA TURIKO EITAK GUZTIRA
Lurr. Hist.	Udalerría					
	Abadiño	239	102	42,68%	55	157
	Abanto y Cié	745	226	30,34%	42	268
	Ajangiz	66	3	4,55%	2	5
	Alonsotegi	180	116	64,44%	7	123
	Amorebieta	605	238	39,34%	41	279
	Amoroto	50	21	42,00%	17	38
	Arakaldo	20		0,00%	0	
	Arantzazu	47	29	61,70%	2	31
	Areatza	66	27	40,91%	20	47
	Arrankudiaga	123		0,00%	1	1
	Arratzu	78		0,00%	0	
	Arrieta	99	10	10,10%	5	15
	Arrigorriaga	324	233	71,91%	44	277
	Artea	107	37	34,58%	7	44
	Artzentales	200	1	0,50%	1	2
	Atxondo	105	5	4,76%	3	8
	Aulesti	109	62	56,88%	9	71
	Bakio	292	51	17,47%	15	66
	Balmaseda	435	146	33,56%	13	159
	Barakaldo	2.749	1.541	56,06%	87	1.628
	Barrika	103	3	2,91%	1	4
	Basauri	1.019	637	62,51%	139	776
	Bedia	157	53	33,76%	5	58
	Berango	209	81	38,76%	37	118
	Bermeo	757	552	72,92%	84	636
	Berriatua	105	29	27,62%	12	41
	Berriz	188	68	36,17%	27	95
	Bilbao	6.563	6.375	97,14%	761	7.136
Bizkaia	Busturia	230	44	19,13%	13	57
	Derio	164	3	1,83%	5	8
	Dima	330	47	14,24%	6	53
	Durango	484	351	72,52%	116	467
	Ea	175		0,00%	0	
	Elantxobe	52	26	50,00%	23	49
	Elorrio	366	186	50,82%	84	270
	Erandio	774	189	24,42%	80	269
	Ereño	100		0,00%	0	
	Ermua	205	40	19,51%	17	57
	Errigoiti	129		0,00%	0	
	Etxebarri	183	103	56,28%	13	116
	Etxebarria	82	42	51,22%	27	69
	Forua	110	45	40,91%	6	51
	Fruiz	44		0,00%	2	2
	Galdakao	775	336	43,35%	105	441
	Galdames	253		0,00%	0	
	Gamiz-Fika	138	21	15,22%	1	22
	Garai	46		0,00%	0	
	Gatika	140	17	12,14%	1	18
	Gautegiz Art	132	4	3,03%	7	11
	Gernika-Lum	570	232	40,70%	91	323
	Getxo	1.830	989	54,04%	411	1.400
	Gizaburuaga	19		0,00%	0	
	Gordexola	250		0,00%	0	
	Gorliz	346	115	33,24%	45	160
	Güeñes	527	255	48,39%	18	273
	Ibarrangelu	112		0,00%	0	
	Igorre	479	103	21,50%	1	104

KOKALEKUA		ERAIKIN BEHARTUAK	ANTZINATA SUNAGATIK ERREGISTRA TURIKO EITAK	KONPLIMENDU MAILA	BESTE ZIOENGATIK ERREGISTRAT URIKO EITAK (ez antzinatasa)	ERREGISTRA TURIKO EITAK GUZTIRA
Lurr. Hist.	Udalerria					
	Ispaster	121		0,00%	1	1
	Iurreta	180	91	50,56%	23	114
	Izurtza	52	15	28,85%	3	18
	Karrantza Ha	716	261	36,45%	83	344
	Kortezubi	86		0,00%	0	
	Lanestosa	89		0,00%	0	
	Larrabetzu	193	45	23,32%	5	50
	Laukiz	57	1	1,75%	0	1
	Leioa	328	63	19,21%	103	166
	Lekeitio	467	200	42,83%	23	223
	Lemoa	311	158	50,80%	23	181
	Lemoiz	96		0,00%	0	
	Lezama	171		0,00%	0	
	Loiu	277	27	9,75%	5	32
	Mallabia	157	2	1,27%	0	2
	Mañaria	68	24	35,29%	5	29
	Markina-Xer	380	262	68,95%	26	288
	Maruri-Jatab	104		0,00%	0	
	Mendata	89	1	1,12%	0	1
	Mendexa	60		0,00%	2	2
	Meñaka	72	1	1,39%	1	2
	Morga	97		0,00%	0	
	Mundaka	140	60	42,86%	37	97
	Mungia	1.336	225	16,84%	22	247
	Munitibar-A	108		0,00%	0	
	Murueta	36		0,00%	5	5
	Muskiz	459	18	3,92%	22	40
Bizkaia	Muxika	300	50	16,67%	51	101
	Nabarniz	59	33	55,93%	0	33
	Ondarroa	265	202	76,23%	94	296
	Orozko	350	147	42,00%	44	191
	Ortuella	434	158	36,41%	42	200
	Otxandio	188		0,00%	0	
	Plentzia	233	73	31,33%	22	95
	Portugalete	1.415	836	59,08%	97	933
	Santurtzi	1.658	800	48,25%	5	805
	Sestao	886	515	58,13%	109	624
	Sondika	330	139	42,12%	17	156
	Sopela	234	67	28,63%	65	132
	Sopuerta	395		0,00%	1	1
	Sukarrieta	51	1	1,96%	0	1
	Trucios-Turtz	175		0,00%	0	
	Ubide	49	1	2,04%	0	1
	Ugao-Miraba	116	1	0,86%	2	3
	Urduliz	127	43	33,86%	19	62
	Urduña/Ordu	284	144	50,70%	65	209
	Valle de Tráp	765	40	5,23%	29	69
	Zaldibar	129	55	42,64%	8	63
	Zalla	454	85	18,72%	27	112
	Zamudio	191	35	18,32%	20	55
	Zaratamo	138	68	49,28%	7	75
	Zeanuri	358	52	14,53%	25	77
	Zeberio	241	71	29,46%	22	93
	Zierbena	181	5	2,76%	3	8
	Ziortza-Bolib	82		0,00%	0	
	Bizkaia guzti	41.123	18.869	45,88%	3.672	22.541

KOKALEKUA		ERAIKIN BEHARTUAK	ANTZINATA SUNAGATIK ERREGISTRA TURIKO EITAK	KONPLIMENDU MAILA	BESTE ZIOENGATIK ERREGISTRAT URIKO EITAK (ez antzinatasuna)	ERREGISTRA TURIKO EITAK GUZTIRA
Lurr. Hist.	Udalerrria					
Gipuzkoa	Abaltzisketa	44		0,00%	0	
	Aduna	34	16	47,06%	3	19
	Aia	125		0,00%	0	
	Aizarnazabal	61	1	1,64%	0	1
	Albiztur	53		0,00%	1	1
	Alegia	92	48	52,17%	13	61
	Alkiza	48	6	12,50%	1	7
	Alzaga	30		0,00%	0	
	Altzo	46	2	4,35%	0	2
	Amezqueta	91	20	21,98%	8	28
	Andoain	365	247	67,67%	81	328
	Anoeta	64	30	46,88%	13	43
	Antzuola	118	42	35,59%	20	62
	Arama	10		0,00%	0	
	Aretxabaleta	178	72	40,45%	35	107
	Arrasate/Mo	559	380	67,98%	140	520
	Asteasu	110	28	25,45%	10	38
	Astigarraga	109	52	47,71%	27	79
	Ataun	171	38	22,22%	12	50
	Azkoitia	395	225	56,96%	79	304
	Azpeitia	414	191	46,14%	68	259
	Baliarrain	12		0,00%	0	
	Beasain	327	207	63,30%	51	258
	Beizama	27		0,00%	0	
	Belauntza	23	8	34,78%	8	16
	Berastegi	111	46	41,44%	15	61
	Bergara	1.260	335	26,59%	8	343
	Berrobi	41	10	24,39%	6	16
	Bidania-Goia	64	5	7,81%	4	9
	Deba	224	104	46,43%	63	167
	Donostia/Sa	4.592	2.023	44,05%	773	2.796
	Eibar	821	519	63,22%	55	574
	Elduain	42	15	35,71%	0	15
	Elgeta	72	33	45,83%	15	48
	Elgoibar	410	219	53,41%	34	253
	Errenteria	1.332	537	40,32%	19	556
	Errezil	64		0,00%	0	
	Eskoriatza	162	48	29,63%	16	64
	Ezkio-Itsaso	114	9	7,89%	2	11
	Gabiria	70		0,00%	0	
Gaintza	19		0,00%	0		
Gaztelu	21		0,00%	0		
Getaria	118	55	46,61%	35	90	
Hernani	634	319	50,32%	75	394	
Hernalde	26		0,00%	0		

KOKALEKUA		ERAIKIN BEHARTUAK	ANTZINATA SUNAGATIK ERREGISTRA TURIKO EITAK	KONPLIMENDU MAILA	BESTE ZIOENGATIK ERREGISTRAT URIKO EITAK (ez antzinasuna)	ERREGISTRA TURIKO EITAK GUZTIRA
Lurr. Hist.	Udalerrria					
Gipuzkoa	Hondarribia	660	371	56,21%	161	532
	Ibarra	137	49	35,77%	16	65
	Idiazabal	201	11	5,47%	5	16
	Ikaztegieta	35	12	34,29%	4	16
	Irun	1.457	980	67,26%	265	1.245
	Irura	24	11	45,83%	5	16
	Itsasondo	77	23	29,87%	5	28
	Larraul	26	3	11,54%	0	3
	Lasarte-Oria	213	15	7,04%	22	37
	Lazkao	134	87	64,93%	21	108
	Leaburu	28	5	17,86%	1	6
	Legazpi	391	233	59,59%	38	271
	Legorreta	106	54	50,94%	9	63
	Leintz-Gatzaga	29	3	10,34%	4	7
	Lezo	153	83	54,25%	43	126
	Lizartza	101	46	45,54%	3	49
	Mendaro	95	31	32,63%	11	42
	Mutiloa	49		0,00%	0	
	Mutriku	189	38	20,11%	63	101
	Oiartzun	423	174	41,13%	66	240
	Olaberria	86	41	47,67%	0	41
	Oñati	543	31	5,71%	12	43
	Ordizia	247	154	62,35%	39	193
	Orendain	31		0,00%	0	
	Orexa	13		0,00%	0	
	Orio	160	100	62,50%	31	131
	Ormaiztegi	74	9	12,16%	10	19
	Pasaia	426	229	53,76%	69	298
	Segura	80	23	28,75%	15	38
	Soraluze/Placencia	227	34	14,98%	16	50
	Tolosa	651	254	39,02%	63	317
	Urnieta	131	34	25,95%	24	58
	Urretxu	134	70	52,24%	11	81
	Usurbil	258	69	26,74%	62	131
	Villabona	147	59	40,14%	41	100
	Zaldibia	124	2	1,61%	0	2
	Zarautz	453	264	58,28%	179	443
	Zegama	218	64	29,36%	9	73
	Zerain	52		0,00%	0	
	Zestoa	372	100	26,88%	12	112
	Zizurkil	115	45	39,13%	13	58
Zumaia	236	148	62,71%	105	253	
Zumarraga	309	212	68,61%	39	251	
	Gipuzkoa guztira	23.318	10.061	43,15%	3.182	13.243
Euskadi	EUSKADI GUZTIRA	76.331	33.451	43,82%	8.634	42.085